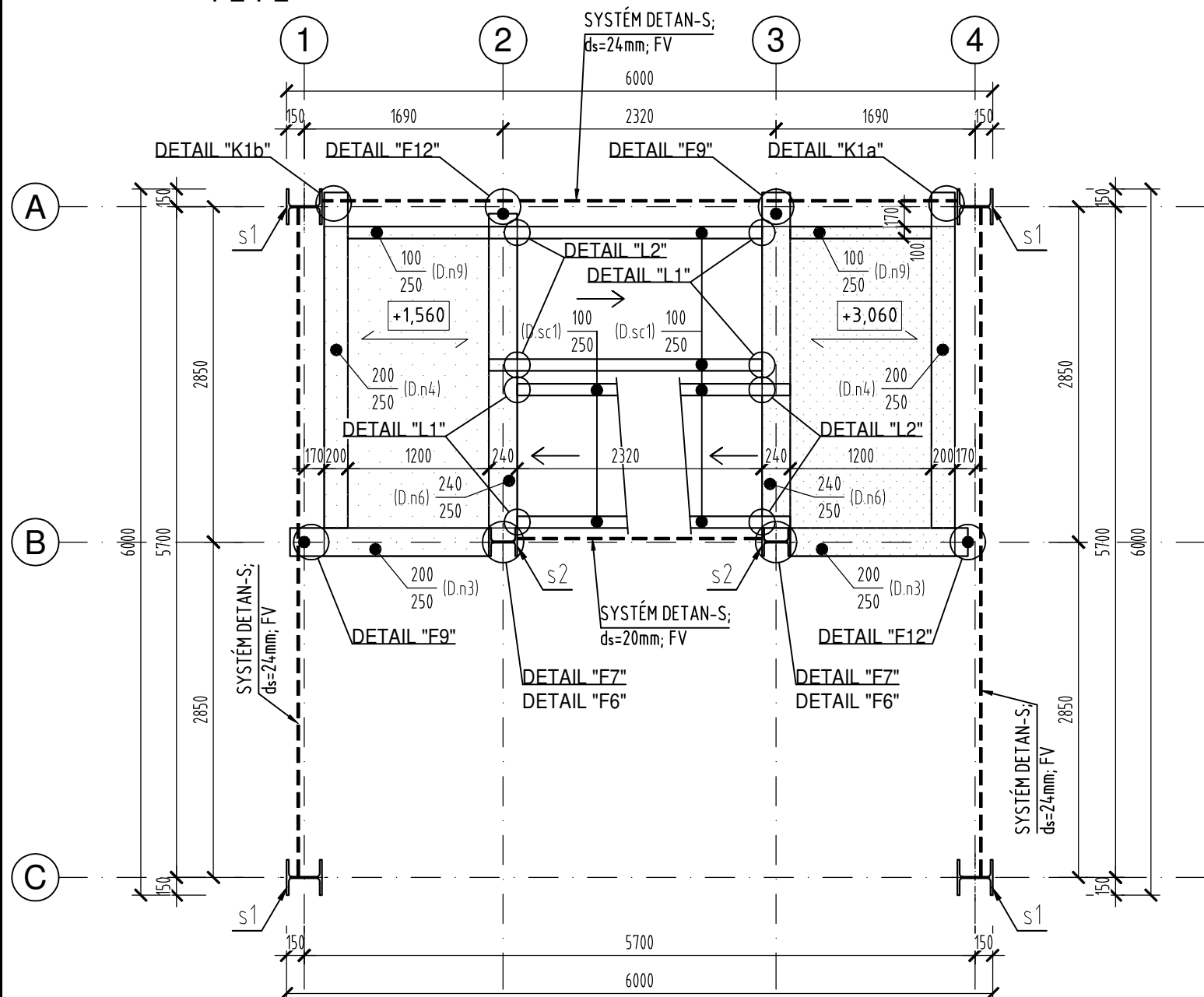
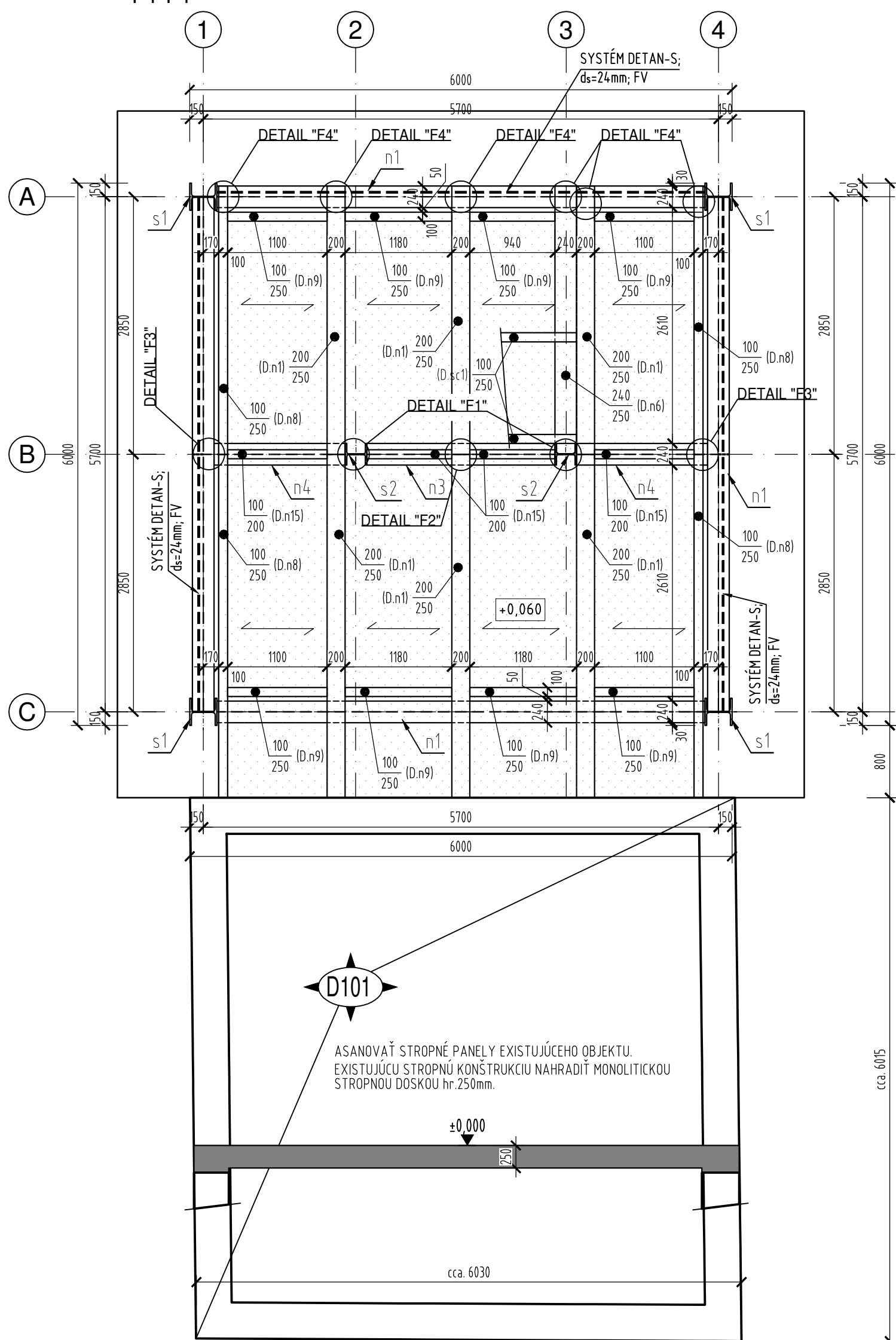


PÔDORYS PODLAHY NA KÓTE +1,560 a +3,060 ; M1:50
P2-P2



PÔDORYS PODESTY NA KÓTE ±0,000 ; M1:50
P1-P1



POZNÁMKY:

- TRIEDA OCELE SYSTÉMOVÝCH TIAHEL DETAN JE DEFINOVANÁ VÝROBCOM V KATALÓGOVOM LISTE "HALFEN DETAN STABSYSTEME" PRE KAŽDÝ PRVOK JEDNOTLIVO.
- VŠETKY OCECOVÉ KONŠTRUKCIE CHRÁNIŤ PRED VPLYVMI PROSTREDIA ŽIAROVÝM POZINKOVANÍM. TRVANLIVOSŤ "VH".
- VŠETKY STYČNÍKY OCECOVEJ KONŠTRUKCIE MUSIA BYŤ ŽIAROVO POZINKOVANÉ.
- FINÁLNY VZHĽAD KONŠTRUKCIE KONZULTOVAŤ S PROJEKTANTOM ARCHITEKTÚRY/STAVEBNEJ ČASTI.
- VŠETKY ZVAROVANÉ SPOJE OCECOVÝCH PRVKOV SÚ NAVRHNUTÉ ZVÁRANÉ TUPÝM ZVAROM S PLNÝM PRIEVAROM.
- VÝKRES NENAHRÁDZA DIELENSKÚ PROJEKTOVÚ DOKUMENTÁCIU. ZVARY, PRÍLOŽKY, DROBNÝ A POMOCNÝ MATERIÁL RIEŠI DIELENSKÁ DOKUMENTÁCIA.
- PREDPÍSANÉ SVORNÍKY NENAHRÁDZAŤ ZÁVITOVÝMI TYČAMI.
- STROPNÉ PANELEY EXISTUJÚCEHO OBJEKTU ASANOVAŤ. NAHRADIŤ NOVOU MONOLITICKOU STROPNOU DOSKOU.
- PRI KONŠTRUKCII TRVALO UMiestNEŤ V NECHRÁNENEJ EXPOZÍCII JE NUTNÉ RÁTAŤ S PRAVIDELNOU KONTROLOU A ÚDRŽBOU (BEZPEČNOSŤ SPOJOV, POVRCHOVÁ ÚPRAVA, ...).

TRIEDA ZHOTOVENIA KONŠTRUCKIE: EXC3

TRIEDA NÁSLEDKOV: CC3

BETÓN BETÓN STN EN C30/37-XC4, XF3(SK)-CI0,4-Dmax22-S3

VÝSTUŽ B 500B

DREVO C24, MAX. VLHKOSŤ PRI ZABUDOVANÍ 18 %

OCEL' S235



SPOJOVACIE PRVKY PEVNOSTNÁ TRIEDA 8.8 (SVORNÍKY, SKRUTKY)

ABSOLÚTNA NULOVÁ VÝŠKA	± 0.000 ... PODĽA PD - ČASŤ ARCHITEKTÚRA
------------------------	------------------------------------------

ROZMERY KONTROLOVAŤ NA STAVBE !!!

NÁZOV STAVBY	VYHLIADKOVÁ VEŽA TRNAVA - KAMENNÝ MLYN TRNAVA; katastr. úz.: TRNAVA, č. parc.: 10182/1, 10181/1, 10180
--------------	------------------------------------------------------------------------------------------------------------------

STUPEŇ DOKUMENTÁCIE	PROJEKT PRE STAVEBNÉ POVOLENIE
OBJEDNÁVATEĽ	MESTO TRNAVA HLAVNÁ ULICA 1 917 71 TRNAVA, SLOVENSKÁ REPUBLIKA

PROFESIA	STATIKA	
SPRACOVATEĽ	 Stanislav KYSEL, s.r.o. Račianska 2 831 02 Bratislava e-mail: kyselova@kysel.net	
ZODPOVEDNÝ PROJEKTANT	ING. KATARÍNA KYSEĽOVÁ	
VYPRACOVAL(I)	ING. KAROL BUTOR	

NÁZOV VÝKRESU	VÝKRES TVARU PÔDORYS P1-P1 ; P2-P2	MIERKA	1:50
		FORMÁT	4 x A4
		DÁTUM	05/2022

ČÍSLO VÝKRESU	V	T	T	.	S	P	.	.	S	O	0	0	0	.	S	T	A	K	Y	S	0	0	3	R	0	0	.
---------------	---	---	---	---	---	---	---	---	---	---	---	---	---	---	---	---	---	---	---	---	---	---	---	---	---	---	---

VÝKRES NENAHRÁDZA DIELENSKÚ PROJEKTOVÚ DOKUMENTÁCIU.